

Código de compra / How to order

### STE - 24

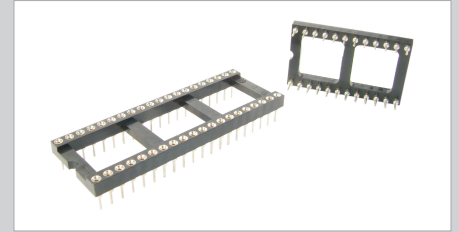
Distância entre colunas / Distance between rows

E - 7,62 mm

L - 15,24 mm

Número de contatos / Number of contacts

06, 08, 10, 14, 16, 18, 20, 24, 28, 32 ou/or 40

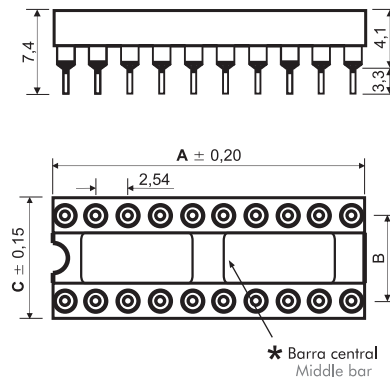


### Especificações / Specifications

Corrente máxima / Current rating	1A
Tensão máxima / Voltage rating	150VCA/VCC (VAC/VDC)
Resistência de contato inicial máx. / Max. initial contact resistance	20mΩ
Resistência de isolamento mín. / Minimum insulation resistance	1000MΩ
Rigidez dielétrica / Withstanding voltage	1000VCA/VAC (1 minuto/minute)
Temperatura de operação / Operate temperature range	5 ~ 125°C
Material do isolador / Insulator material	PBT + 30% de fibra de vidro (UL94V-0) / PBT with 30% fiberglass (UL94V-0)
Material dos contatos e terminais / Contacts and terminals material	Bronze fosforoso estanhado / Phosphor bronze, tin plated
Força de inserção / Insertion force (por contato/per contact)	350g máx.
Força de extração / Extraction force (por contato/per contact)	80g mín.

### Dimensões e diagramas / Dimensions and layouts

Número de vias Number of ways	Dimensões / Dimensions		
	A	B	C
06	7,62	7,62	10,16
08	10,16	7,62	10,16
10	12,70	7,62	10,16
14	17,78	7,62	10,16
16	20,32	7,62	10,16
* 18	22,86	7,62	10,16
* 20	25,40	7,62	10,16
22	27,94	7,62	10,16
* 24	30,48	7,62	10,16
* 28	35,56	7,62	10,16
* 24	30,48	15,24	17,78
* 28	35,56	15,24	17,78
* 32	40,64	15,24	17,78
* 40	50,90	15,24	17,78
* 42	53,34	15,24	17,78
* 48	60,96	15,24	17,78



Tolerâncias / Tolerance:  $\pm 0,10$  mm

Todas as dimensões em milímetros / All dimensions in millimeters