

O relé fica travado com a aplicação de um impulso momentâneo em uma das bobinas.
O destravamento ocorre com a aplicação de um segundo impulso na outra bobina.

The latch is set when a momentary impulse is applied to one of the coils;
a second impulse to the other coil releases it.

Código de compra / How to order

TRV2RC3

Tensão nominal das bobinas / Nominal coil voltage*

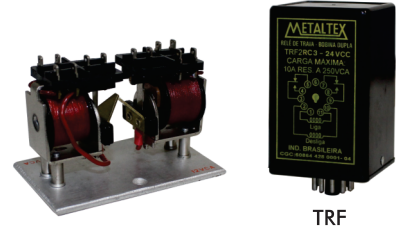
C1 - 6 VCC / VDC	A1 - 6 VCA / VAC
C2 - 12 VCC / VDC	A2 - 12 VCA / VAC
C3 - 24 VCC / VDC	A22 - 24 VCA / VAC
C4 - 48 VCC / VDC	A3 - 110 VCA / VAC
C5 - 60 VCC / VDC	A33 - 127 VCA / VAC
C6 - 110 VCC / VDC	A4 - 220 VCA / VAC
C66 - 125 VCC / VDC	A5 - 380 VCA / VAC
C7 - 220 VCC / VDC	A6 - 440 VCA / VAC

* Outras tensões sob consulta / Other voltages on inquiry

1R ~ 6R - 1 a 6 contatos reversíveis para relés TRV (abertos);
Relés TRF (fechados) são fornecidos somente com 2 reversíveis código 2R.
SPDT to 6PDT for TRV relays. TRF relays are always DPDT.

TRV - relé aberto / open relay
TRF - relé fechado, com plug de 11 pinos / enclosed relay with 11 pin plug

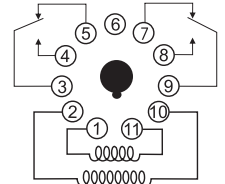
Características de contatos e bobinas idem relé tipo OP / Characteristics of contacts and coils same as OP type relay.



TRV

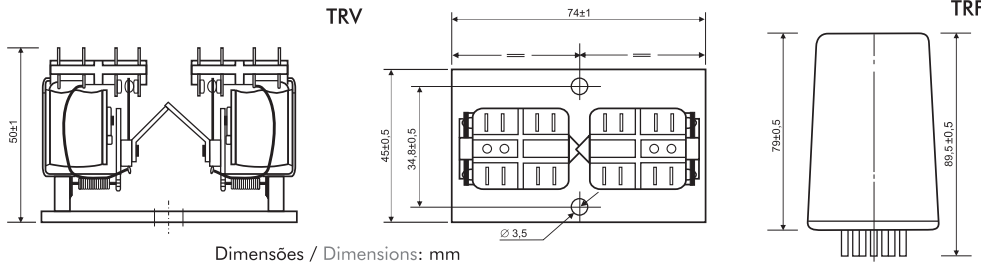
TRF

Diagrama para TRF /
Diagram for TRF



Quando a bobina 2-10 é acionada os contatos 3-5 e 7-9 se fecham.
Quando a bobina 1-11 é acionada os contatos 3-4 e 8-9 se fecham.

When 2-10 coil is "on" the contacts 3-5 and 7-9 are closed.
When 1-11 coil is "on" the contacts 3-4 and 8-9 are closed.



Dimensões / Dimensions: mm

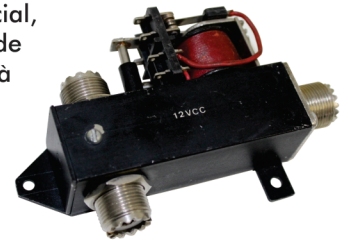
Acessórios / Accesories

Soquete para fixação por parafusos ou trilho DIN com extração frontal: T11
Socket for fastening by screws or DIN rail mounting with frontal pull out: T11

Veja detalhes nas páginas 45 - 47
More details at pages 45 - 47

Relé coaxial, destinado à comutação de antenas e canais de radiofrequência. Construção especial, com a finalidade de evitar ondas estacionárias e perdas nos circuitos de RF. Além dos contatos de radiofrequência internos, este relé possui ainda dois contatos auxiliares reversíveis, destinados à comutação de dois outros circuitos.

Coaxial relay intended for antenna and RF channel switching. Special construction with a view to preventing standing wave and loss in radio frequency circuits. In addition to the inner RF contacts, this relay features two auxiliary SPDT contacts intended for simultaneously switching other two circuits.

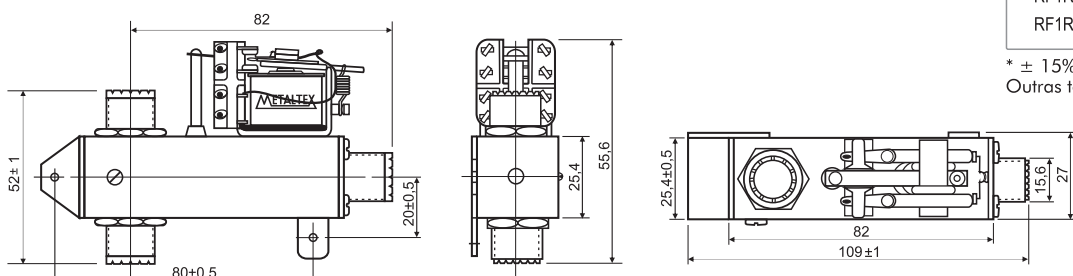


Especificações / Specifications

Potência máxima nos contatos de RF / Maximum power on RF contacts	2 KW p.e.p
Carga máxima nos contatos auxiliares / Auxiliary contact rating	5 A resistivos a 250 VCA / 5 A resistive at 250 VAC
Material dos contatos / Contact material	Ag/Ni 90/10
Frequência de operação / Operating frequency	até (up to) 170 Mhz
Relação de ondas estacionárias / Standing wave ratio	1:1,1
Impedância / Impedance	50 ~ 75 Ω

Tipo - Type	Bobina - Coil		
	VCA - VAC	mA	Ω ±10%* (20°C)
RF1R+2RA3	110	44	900
RF1R+2RA4	220	16	5.000
	VCC - VDC	mA	Ω ±10%* (20°C)
RF1R+2RC2	12	240	50
RF1R+2RC3	24	120	200
RF1R+2RC6	110	28	4000

* ± 15% acima de (over) 1200Ω
Outras tensões sob consulta / Other voltages on inquiry



Todas as dimensões em milímetros / All dimensions in millimeters

