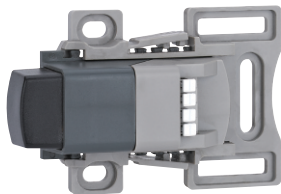


# IP01

## Interruptor de porta para painel / Door switch for panel



### Utilização:

A chave controla o estado da porta (aberta ou fechada), podendo sinalizar aos dispositivos de comando ou acionar diretamente as cargas elétricas..

### Usage:

The door switch monitors the status of the door (open or closed) and can signal this status to control units or connect electric loads directly.

### Dicas de segurança:

- A instalação pode ser efetuada apenas por pessoas especializadas em instalações elétricas e qualificado, sob observação das diretrizes de abastecimento elétrico características do país de localização (IEC 60334).
- Os dados técnicos da placa de identificação devem ser rigorosamente respeitados.
- O aparelho não pode ser consertado.

### Safety considerations:

- Installation must be performed by qualified electrical technicians in observation of the respective national power-supply guidelines (IEC 60334).
- The safety measures according to VDE 0100 are to be ensured.
- The technical specification on the type plate must be strictly observed!
- The device must not be repaired.

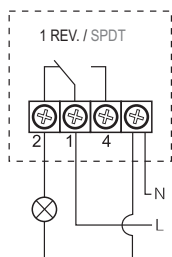
## Especificação / Specification

Máx.Capacidade de comutação / Max. switching capacity	8A-250VCA / VAC
Vida de serviço / Service life	VDE: > 10.000 ciclos / UL: > 6.000 ciclos / VDE: > 10,000 cycles / UL: > 6,000 cycles
Conexão / Connection	Braçadeira de 4 pólos com alívio de tensão / 4-pole clamp with strain relief
Torque	Máx. 0,5Nm / Max. 0.5Nm
Material do corpo / Casing	Plástico cinza/preto de acordo com UL94 V-0 / Grey/black plastic according to UL94 V-0
Dimensão / Dimension	87 x 64 x 30mm
Peso / Weight	50g (aproximado / approximate)
Temperatura de armazenamento / Storage temperature	-20 ~ 85°C (-4 ~ 185°F)
Umidade / Humidity	Max. 90% UR / RH (sem condensação / non-condensing)
Grau de proteção / Protection degree	IP20 / II (isolamento duplo / double insulated)

## Montagem / Assembling



## Conexão / Connection



Conector de fixação rápida, pressione o conector e insira o cabo no conector está ok, sem parafusos necessários. Economize tempo e segurança.  
Fast wiring connector, press the connector, then insert cable into the connector is ok, no need screws. Save time and safety.

## Dimensão / Dimension

