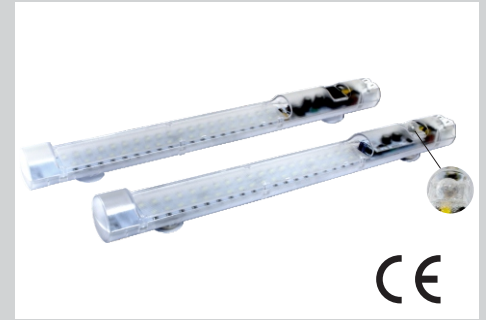


- Luminária LED com fixação por imã ou parafuso
- Ideal para a iluminação interna de painéis elétricos
- Grau de proteção IP20
- Acionamento por chave ou sensor de presença
- Terminais com conexão por mola

- Lamp LED with mounting by magnet or screw
- Ideal for electrical panels internal illumination
- IP20 protection degree
- Activation by key or presence sensor
- Spring cage terminal type



Especificações / Specifications

Modelo / Model	LED01M	LED01P	LED01M-24	LED01M-PIR	LED01P-PIR
Fixação / Fixing	Imã / Magnet	Parafuso (M5) ou clip (M6) Screw (M5) or clip (M6)	Imã / Magnet	Imã / Magnet	Parafuso (M5) ou clip (M6) Screw (M5) or clip (M6)
Tensão de alimentação / Power supply	110 ~ 220VCA / VAC		24VCC / VDC	48 ~ 265VCA / VCC / VAC / VDC	
Acionamento / Activation	Chave liga/desliga / On-off key			Sensor de presença / Presence sensor	
Temporização / Temporing (one-shot)	Não incluído / Not included			5 min. (fixo) / 5 min. (fixed)	
Consumo / Power consumption	Max. 5W				
Luminosidade / Luminosity	400lm a 120° (1.200lm a 360° ou equivalente a uma lâmpada de 95W) 400lm at 120° (1,200lm at 360° or equivalent 95W light bulb)				
Tipo da lâmpada / Lamp type	LED, ângulo de radiação 120° / LED, angle of radiation 120°				
Cor da luz / Light color	Luz branca; Temperatura de cor: 6.000 K a 7.000 K / Light color: daylight; Color temperature: 6,000K to 7,000K				
Vida de serviço / Service life	60.000h a / at +20°C (+68°F)				
Conexão / Connection	Conector de 2 pólos com bloqueio de pressão / 2-pole connector with snap lock				
Torque	Max. 2Nm				
Material do corpo / Casing	Plástico transparente / Plastic, transparent				
Peso / Weight	0.2kg				
Temperatura de operação / Operating temperature	-30 ~ 60°C (-22 ~ 140°F)				
Temperatura de armazenamento / Storage temperature	-40 ~ 85°C (-40 ~ 185°F)				
Umidade / Humidity	Max. 90% UR / RH (sem condensação / non-condensing)				
Grau de proteção / Protection degree	IP20 / II (isolamento duplo / double insulated)				

Dimensão / Dimension

