

- 1 contato reversível ou 1 contato NA
- Alta capacidade de comutação 40A@240VCA resistivos
- Aplicável a sistemas automotivos, ar condicionado, aquecedores, eletrodomésticos em geral, etc.
- Certificado UL

Código de compra / How to order

JN1RC2

Contatos / Contacts
1R - 1 Reversível / SPDT
1NA - 1 NA / SPST-NO

Tensão nominal da bobina / Nominal voltage
Vide tabela abaixo / See coil rating table



- SPDT or SPST-NO contact
- 40A @240 VAC contact rating
- Suitable for automotive, house hold appliances, heaters, etc
- UL approved

Especificações de bobina / Coil specifications (α/at 23°C)

Modelo Type	Tensão Nominal Nominal Voltage	Máx. Tensão Contínua Max. Allowable voltage	Tensão de Operação Pick-up Voltage	Tensão de Desoperação Drop-out Voltage	Consumo nominal Nominal consumption	Resistência (±10%) Resistance (±10%) Ω*
C2	12	15,6	9,0	1,2	0,9W	155
C3	24	31,2	18,0	2,4	0,9W	619

Especificações de contato / Contact specifications

Modelo / Type	1NA / SPST-NO	1 Rev / SPDT
Capacidade do contato / Rated current (Carga resistiva / Resistive load)	NA / NO: 40A 240VCA/VAC 40A 30VCC/VDC	NA / NO: 40A 240VCA/VAC 40A 30VCC/VDC NF / NC: 30A 240VCA/VAC 30A 30VCC/VDC
Carga motor / Motor Load	NA / NO: 2HP 250VCA/VAC 1HP 125VCA/VAC	NF / NC: 1/2HP 250VCA/VAC 1/4HP 125VCA/VAC
Carga lâmpada / Lamp load	TV-5 (contato/contact NA/NO)	
Tensão de comutação máx. / Maximum switching voltage	240VCA/VAC - 30VCC/VDC	
Potência de comutação máx. / Maximum switching power	6000VA / 560W	
Vida mecânica / Mechanical life	10 ⁶ operações mín. / operations min.	
Vida elétrica / Electrical life	10 ⁶ operações mín. / operations min.	
Tempo de operação / Operate time	10ms máx.	
Tempo de desoperação / Release time	15ms máx.	
Material dos contatos / Contact material	AgSnO ₂	
Peso / Weight	≈32g	

Características gerais / Characteristics

Resistência de contato inicial máx. / Maximum initial contact resistance	100mΩ max (6VCC/VDC 1A)
Rigidez dielétrica entre bobina e contatos / Breakdown voltage between contact and coil	2500VCA/VAC (1 minuto/minute)
Rigidez dielétrica entre contatos abertos / Breakdown voltage between open contacts	1500VCA/VAC (1 minuto/minute)
Resistência de isolamento / Insulation resistance	1000MΩ mín. (500 VCC/VDC)
Temperatura de operação / Operating ambient temperature	-40 ~ +125°C
Resistência à vibração / Vibration resistance	10 ~ 55Hz amplitude dupla 1,5mm
Resistência ao impacto / Shock resistance	10G

Dimensões e diagramas / Dimensions and layouts (mm)

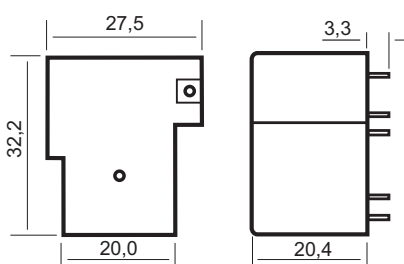


Diagrama PCI / PCB layout
Vista de baixo / Bottom view

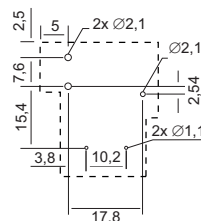
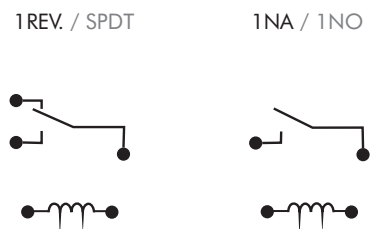


Diagrama Elétrico / Schematic



- 1 contato reversível
- Alta capacidade de comutação 40A@240VCA resistivos
- Fixação por flange
- Terminais faston para bobinas e contatos
- Aplicável a sistemas automotivos, ar condicionado, aquecedores, eletrodomésticos em geral, etc.

Código de compra / How to order

JNF1RA3

Tensão nominal da bobina / Nominal voltage
Vide tabela abaixo / See coil rating table



- SPDT contact
- 40A @240 VAC contact rating
- Flanged mounting
- Faston terminals for coil and contacts
- Suitable for automotive, house hold appliances, heaters, etc

Especificações de bobina / Coil specifications (α/at 23°C)

	Modelo Type	Tensão Nominal Nominal Voltage	Máx. Tensão Contínua Max. Allowable voltage	Tensão de Operação Pick-up Voltage	Tensão de Desoperação Drop-out Voltage	Consumo nominal Nominal consumption	Resistência (±10%) Resistance (±10%) Ω*
DC	C3	24	31,2	18,0	2,4	0,9W	619
AC	A3	110	143	82,5	33	2VA	2,360
	A4	220	286	165,0	66	2VA	13,490

Especificações de contato / Contact specifications

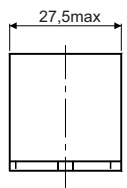
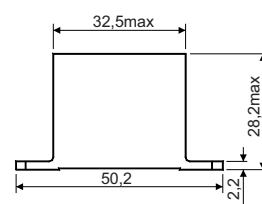
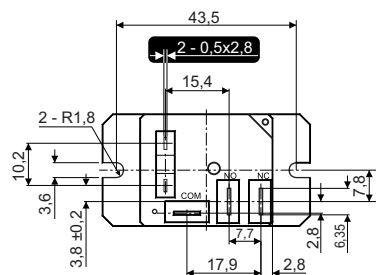
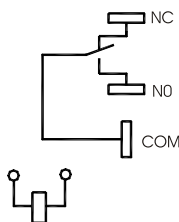
Capacidade do contato / Rated current (Carga resistiva / Resistive load)	NA / NO: 40A 240VCA/VAC 40A 30VCC/VDC NF / NC: 30A 240VCA/VAC 30A 30VCC/VDC
Carga motor / Motor Load	NA / NO : 2HP 250VCA/VAC NF / NC: 1/2HP 250VCA/VAC 1HP 125VCA/VAC 1/4HP 125VCA/VAC
Carga lâmpada / Lamp load	TV-5 (contato/contact NA/NO)
Tensão de comutação máx. / Maximum switching voltage	240VCA/VAC - 30VCC/VDC
Potência de comutação máx. / Maximum switching power	6000VA / 560W
Vida mecânica / Mechanical life	10 ⁶ operações mín. / operations min.
Vida elétrica / Electrical life	10 ⁵ operações mín. / operations min.
Tempo de operação / Operate time	10ms máx.
Tempo de desoperação / Release time	15ms máx.
Material dos contatos / Contact material	AgSnO ₂
Peso / Weight	≈37g

Características gerais / Characteristics

Resistência de contato inicial máx. / Maximum initial contact resistance	100mΩ max (6VCC/VDC 1A)
Rigidez dielétrica entre bobina e contatos / Breakdown voltage between contact and coil	2500VCA/VAC (1 minuto/minute)
Rigidez dielétrica entre contatos abertos / Breakdown voltage between open contacts	1500VCA/VAC (1 minuto/minute)
Resistência de isolamento / Insulation resistance	1000MΩ min. (500 VCC/VDC)
Temperatura de operação / Operating ambient temperature	-40 ~ +125°C
Resistência à vibração / Vibration resistance	10 ~ 55Hz amplitude dupla 1,5mm
Resistência ao impacto / Shock resistance	10G

Dimensões e diagramas / Dimensions and layouts (mm)

Diagrama elétrico / Schematic



Terminais indicados / Indicated terminals

Para bobina/For coil: Receptáculos/receptacles Faston ou/ou Positive Lock .110" (2,8 x 0,5mm)

Para contatos/For contacts: Receptáculos/receptacles Faston ou/ou Positive Lock .250" (6,35 x 0,8mm)