

- 5 modelos nos tamanhos de 4,3", 7" e 15".
- Tela sensível ao toque com display de alta resolução, backlight de LED e 65.536 cores.
- Plataforma WinCE 6.0® integrada permite soluções de controle eficientes e sofisticadas.
- Modelos econômicos IHM450 e IHM730 com frontal e carcaça plástica e modelos de alta performance IHM750 e IHM1550 com frontal de alumínio.
- Pode-se adicionar módulos de comunicação Profibus DP, Profinet, DeviceNet, EtherNet/IP, CANopen, EtherCAT, BACnet/IP ou CC-link.
- Software de programação IHM Studio gratuito.
- Certificado UL.

- Five models in four sizes: 4.3", 7" and 15".
- Touch panels, higher resolution, LED backlight and all with 65,536 colors.
- Advanced and reliable WinCE 6.0® platform with more features for efficient and sophisticated control solutions.
- Economic models IHM450 and IHM750 front and plastic housing and three high-performance HMI750 and HMI1550 with aluminum front bezel.
- Applicable networks: Profibus-DP, ProfiNet, DeviceNet, EtherNet/IP, CANopen, EtherCAT, BACnet/IP or CC-Link.
- Free programming HMI Studio software.
- UL approval



Código de compra / How to order

IHM 730 -1 0 0 1 0 10

Tamanho da tela / Size

- 450 - 4,3"
- 730 - 7"
- 750 - 7"
- 1550 - 15"

Áudio (3ED/3SD) / Sound

- 0 - Não incluso / Not included
- 1 - Incluso / Included

Cartão SD / SD card slot

- 0 - Não incluso / Not included
- 1 - Incluso / Included

Outras networks (todas slaves)

Other Networks (all slaves)

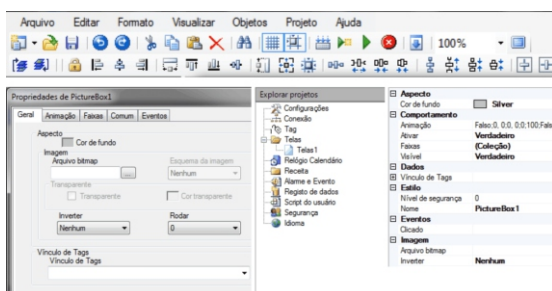
- 0 - Não incluso / Not included
- 1 - Profibus-DP
- 2 - ProfiNet
- 3 - DeviceNet
- 4 - EtherNet/IP
- 5 - CANopen
- 6 - EtherCAT
- 7 - BACnet/IP
- 8 - CC-Link

Ethernet

- 0 - Não incluso / Not included
- 1 - Incluso / Included

Algumas ferramentas do software IHM Studio / Some HMI Studio software tools

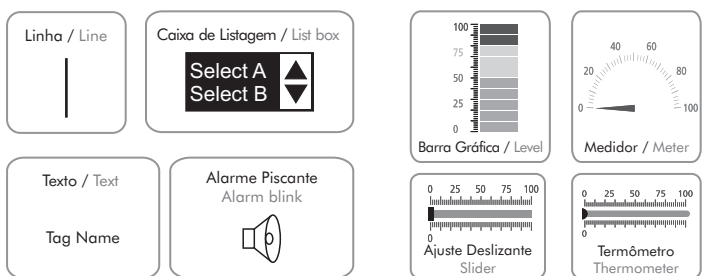
Ferramentas de edição e estilo / Editing and style tools



GUI Wizard

Grade de Propriedades

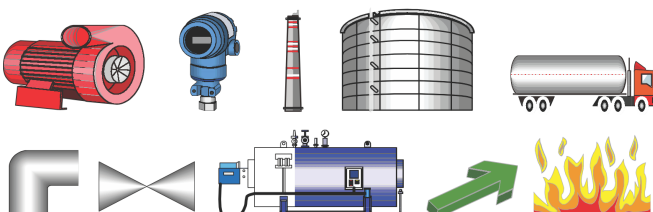
Objetos básicos e sofisticados / Basic and sophisticated objects



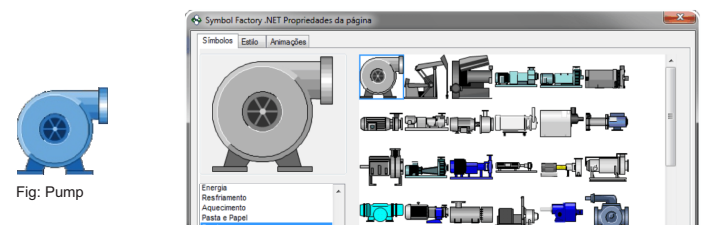
Básico / Basic

Sofisticado / Sophisticated

Biblioteca de símbolos básicos / Basic symbols library



Biblioteca de símbolos padrão / Standard symbols library





IHM450



IHM730



IHM750



IHM1550

Especificações / Specifications

	Modelo / Model	IHM450	IHM730	IHM750	IHM1550
Display	Tamanho da tela / Size	4,3"	7"		15"
	Resolução (L x A pix.) / Resolution (W X H in pix.)	480 x 272	800 x 480		1024 x 768
	Tamanho da tela visível (L x A mm) Active display area (WxH mm)	95 x 54	152 x 91		304 x 228
	Cores / Colors	65.536			
	Tipo de tela de toque / Touch screen type	Resistiva analógica / Resistive analog			
	Posição da tela / Display position	Horizontal ou vertical / Horizontal or vertical			
	MTBF backlight a / at 25 °C	30.000 hrs	50.000 hrs		
	Tipo de backlight / Backlight type		LED		CCFL
	Ajuste de brilho / Brightness adjustment	Sim / Yes			
	Proteção de tela / Screen saver	Sim / Yes			
Hardware principal Main hardware	Processador / Velocidade da CPU Processor / CPU speed	ARM11 / 533MHz		ARM Cortex-A8 667MHz	
	SDRAM (RAM)	128 MB		256 MB	
	Memória Flash / Flash memory (ROM)	128 MB			
	Sistema operacional / Operation system	WinCE 6.0			
	Relógio tempo real / Real time clock	Sim / Yes			
	Buzzer	Sim / Yes			
	Áudio (3ED+3SD) / Sound input + output (3DI+3DO)	Não disponível / Not available		Opção / Option	
	Entrada para cartão SD / SD card slot	Opção / Option		Sim / Yes	
Interfaces de comunicação Communication interfaces	RS232C, DB9 macho / male	1			
	RS232C/ RS422/ RS485, DB25 fêmea / female	1			
	USB Host	1			
	Ethernet 10/100 Mbps, RJ45	Opção / Option		1	2
Redes de comunicação (escravos) Networks (slaves)	PROFIBUS DP, PROFINET (1 porta ou 2 portas / With 1 or 2 ports)	Opção / Option	Não disponível Not available	Opção / Option	
	DeviceNet, EtherNet/IP				
	CANopen, EtherCAT				
	BACnet/IP				
Especificações gerais General specifications	Grau de proteção / Protection	IP65 frontal / front , IP20 traseira / rear			
	Alimentação / Power supply	11 – 36VCC / VDC			
	Consumo nominal / Consumption	10W	12W	13W	27W
	Material do frontal / Front bezel	Plástico / Plastic		Alumínio / Aluminum	
	Material da carcaça traseira / Housing	Plástico / Plastic			Metálico / Metallic
	Peso (Kg) / Net weight (Kg)	0,5	1,2	1,4	5,1
	Dimensões (L x A x P mm) Dimensions (W x H x D mm)	140 x 116 x 57	212 x 156 x 57	212 x 156 x 57	400 x 310 x 56

Características / Characteristics

Temperatura de operação / Operation temperature	0°C ~ 50°C
Temperatura de armazenamento / Storage temperature	-20°C ~ 60°C
Umidade ambiente / Ambient humidity	10 ~ 90% UR não condensável / RH non-condensing
Resistência a vibração / Vibration resistance	9 ~ 150Hz, 9,8m/s ² nos eixos X, Y e Z por 100min / 9 ~ 150Hz, 9,8m/s ² at X, Y and Z axis for 100min.
Resistência a impacto / Shock resistance	15g por / for 11ms
Altitude	2000 metros / meters

Drivers para CLP e Inversores / PLC and Inverter Drivers

Drivers de comunicação serial / Serial communication drivers

Possui duas portas seriais (RS232, RS422, RS485) e Ethernet com comunicação com os principais fabricantes de CLPs, inversores e dispositivos.

A IHM é capaz de comunicar-se em ambas as portas simultaneamente.

OPC server within IHM Studio includes many drivers for PLCs, inverters and 3rd party devices for both serial (RS232, RS422, RS485) and Ethernet ports. HMI is able to communicate on both ports simultaneously.

Fabricante (CLP / Inversor) / Manufacturer (PLC / Inverter)
Allen Bradley, Danfoss (Inversor), Delta, Fatek, Festo , Fuji, GE Fanuc, Hitachi, IDEC IZUMI, Koyo, Keyence, Lenze (Inversor), LG, Modicon, Messung, Matsushita (Panasonic), Moeller, Mitsubishi, Omron, Siemens, Schneider, Toshiba, Weg, Teco (Inversor), Vigor, Vipa, Yaskawa e Yokogawa

Drivers de comunicação Ethernet / Ethernet drivers

Fabricante (CLP / Inversor) / Manufacturer (PLC / Inverter)
Allen Bradley Ethernet, Beckhoff Ethernet, Delta Ethernet, Fatek Ethernet, Festo-Ethernet, GE Ethernet, Hitachi Ethernet, Keyence Ethernet, Koyo Ethernet, LG Ethernet, Modicon, Mitsubishi Ethernet, Omron Ethernet, Siemens S7 Ethernet, Toshiba Ethernet, Vipa, Yaskawa MP Ethernet, Yokogawa Ethernet.

Software IHM Studio / HMI Studio Software

- Software de programação gratuito, poderoso e amigável.
 - Biblioteca com vários objetos prontos, tais como, medidores, potenciômetro linear, termômetro, caixa de verificação, caixa de combinação, etc...
 - 112 símbolos básicos de alta resolução e vetorizados no formato wmf que ocupa pouca memória. Suportam animação.
 - Com o opcional Symbol Factory é possível ter uma biblioteca de mais de 4000 símbolos prontos, possibilitando a elaboração de telas sofisticadas.
 - Permite importação de arquivos nos formatos bmp, wmf, png e gif (animado).
 - Possui ferramentas de diagnóstico para drivers tipo OPC server e OPC client para testar a comunicação entre PC e CLP diretamente
 - A configuração das variáveis é através de tags. A comunicação de cada tag com o CLP pode ser configurada para ser executada sempre ou somente em página ativa.
 - Possui variáveis internas com ou sem retenção de valor para cálculos internos.
 - Permite criação de telas modelo e pop-up.
-
- Free, powerful and friendly HMI editing software.
 - Lots of fine-made objects such as meters, sliders, digital LED, check boxes, combo boxes.
 - 112 high resolution basic symbols and vectorized in WMF format that occupies little memory. Supports animation.
 - Optional Symbol Factory with over 4K symbols, allowing the elaboration of sophisticated displays.
 - Picture box to import pictures in bmp, wmf, png and gif (animated) formats.
 - Diagnostic tools for drivers such as OPC server and OPC client to test communication between PC and PLC directly.
 - IO poll groups, different scan rates for PLC tags. Communication of each tag with the PLC can be set either always active or active upon active page.
 - Retentive and non retentive internal variables available for mathematical calculation.
 - Creates template and pop-up.