

- Contatores auxiliares com 4 pólos
- De acordo com as normas IEC 60947-4-1 e EN 60947-4-1
- Bobinas para CA e CC

- 4 poles auxiliary magnetic contactors
- According to IEC 60947-4-1 and EN 60947-4-1
- AC and DC coils

Código de compra / How to order

CX6-H 5-31

Tensão da bobina
Coil voltage

- A - 12V
- B - 24V
- C - 48V
- E - 110V
- H - 220V
- L - 380V
- O - 440V

Frequência da tensão da bobina
Frequency of coil voltage

- 0 - CC / DC (somente para 12V, 24V e 48V / only for 12V, 24V and 48V)
- 5 - 50 / 60 Hz

Contatos auxiliares
Auxiliary contacts

- 31 - 3NA+1NF / 3NO+1NC
- 22 - 2NA+2NF / 2NO+2NC
- 40 - 4NA / 4NO



Especificações / Specifications

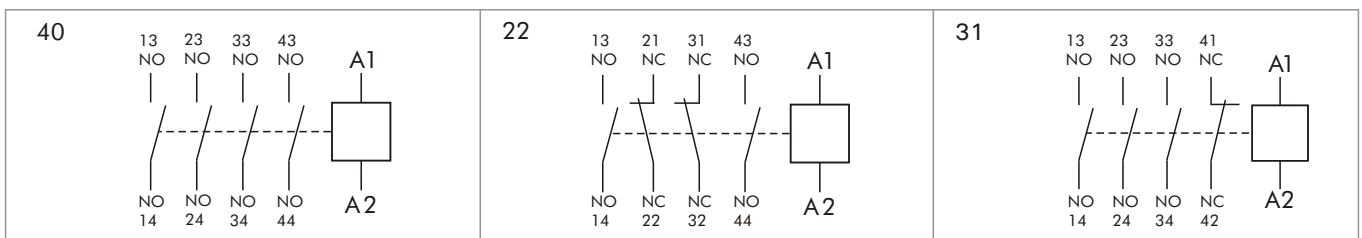
Características dos contatos / Contacts characteristics	
Vida elétrica / Electrical life	AC3 - 10 ⁶ oper. AC4 - 200 x 10 ³ oper.
Vida mecânica / Mechanical life	12 x 10 ⁶ oper.
Ciclo de operações Operation cycles	AC3 - 1800 oper./h AC4 - 300 oper./h

Tensão VCA / VAC Voltage VAC / VDC		Capacidade / Capacity			
		AC3		AC1	AC15
P (KW)	le (A)	lth (A)	le (A)		
220-240V 3Ø	1,5	7	20	6	
380-440V 3Ø	2,2	6		3	
500-550V 3Ø	3	5		-	
690V 3Ø	3	4		1	

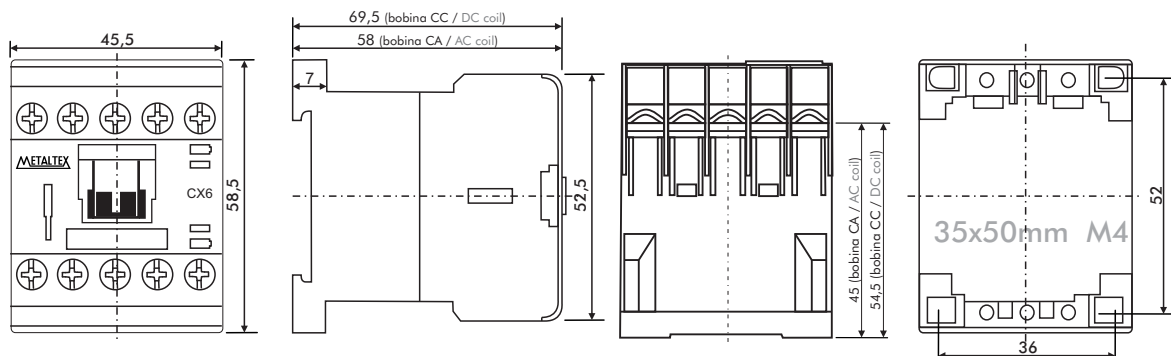
Características da bobina / Coil characteristics

Consumo / Consumption	2W
Partida / Inrush	32VA
Acionado / Sealed	6VA

Arranjo dos contatos / Contact arrangements



Dimensões / Dimensions (mm)



Blocos de contatos auxiliares / Auxiliary contact blocks

Tipo / Type	Arranjo dos contatos / Contact arrangement	Montagem / Mounting
CTAL1-10M	1NA / 1NO	Lateral / Side
CTAT2-□□M	0 2 : 2NF / 2NO 1 1 : 1NA+1NF / 1NO+1NC 2 0 : 2NA / 2NO	Frontal / Top
CTAT4-□□M	2 2 : 2NA+2NF / 2NO+2NC 0 4 : 4NF / 4NC 3 1 : 3NA+1NF / 3NO+1NC 4 0 : 4NA / 4NO	Frontal / Top

Especificações dos contatos auxiliares / Auxiliary contact characteristics

Tensão de isolamento / Rated insulation voltage (Ui) IEC(V)		600	
Tensão de operação nominal / Rated operational voltage (Ue) IEC(V)		600	
Corrente térmica / Thermal current (Ith) (A)		16	
Corrente de operação nominal Rated operational current (A) EC 60947-5-1	AC-15	120V	6
		240V	3
		380V	1,9
		480V	1,5
		500V	1,4
		600V	1,2
	DC-13	125V	1,1
		250V	0,55

Acessórios / Accessories

Bobinas / Coils



CTMB - B 5 → Frequência da tensão
Voltage frequency
0 - CC / DC (somente para 12V, 24V e 48V / only for 12V, 24V and 48V)
5 - 50 / 60Hz

→ Tensão de bobina / Coil voltage
A - 12V H - 220V
B - 24V L - 380V
C - 48V O - 440V
E - 110V