



LINHA **KR4**

KR4 SERIES

CHAVES GANGORRA ILUMINADAS

ILLUMINATED ROCKER SWITCHES

ESPECIFICAÇÕES TÉCNICAS

TECHNICAL SPECIFICATIONS



PRINCIPAIS CARACTERÍSTICAS / MAIN CHARACTERISTICS

- 2 posições retentivas DPDT ON-ON com 6 terminais;
2 latching positions DPDT ON-ON with 6 terminals;
- Iluminação em LED (vermelho, verde e azul);
LED illumination (red, green and blue);
- Capacidade de condução 16 A - 125/250 VCA;
Rated current capacity: 16 A - 125/250 VAC;
- Grau de proteção IP67;
IP67 protection rating;



ESPECIFICAÇÕES GERAIS / GENERAL SPECIFICATIONS

Tipo / Type	KR4-22R-220	KR4-22G-220	KR4-22B-220
Cor / Color	Vermelho / Red Iluminada / Illuminated	Verde / Green Iluminada / Illuminated	Azul / Blue Iluminada / Illuminated
Tensão e corrente nominais Rated voltage and current	16 A - 125~250 VCA/VAC (carga resistiva / resistive load)		
Resistência de contato inicial Initial contact resistance	≤ 50 mΩ		
Resistência de isolamento Insulation resistance	≥ 100 mΩ min. - 500VCC/VDC		
Rigidez dielétrica Dielectric strength	1500 VCA / VAC - 1 minuto / minute		
Vida elétrica / Electrical life	10.000 operações min. / operations min.		
Temperatura de operação Operation temperature	-40 ~ 125 °C		
Função / Function	ON-ON Retentiva / Latching		
Tipo de lâmpada / Lamp Type	LED		

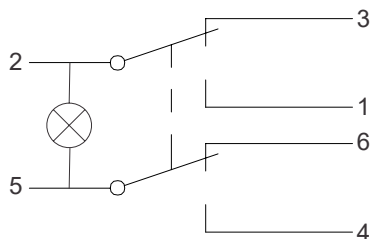
PROTEÇÃO / PROTECTION

A chave KR4 possui grau de proteção IP67 que permite seu uso em aplicações com presença de pó e líquidos. Ela é protegida de pó ultrafino e jatos d'água de alta pressão. Com isto ela pode ser usada nas mais variadas aplicações industriais e comerciais, tais como, máquinas operatrizes, máquinas alimentícias, entre outras. / The KR4 switch has an IP67 protection rating, allowing its use in applications involving dust and liquids. It is protected against ultrafine dust and high-pressure water jets. This makes it suitable for a wide variety of industrial and commercial applications, such as machine tools, food processing machines, and others.



Sua estrutura interna permite uma vedação perfeita e sem deformações ao longo do tempo. / Its internal structure allows for a perfect seal without deformation over time.

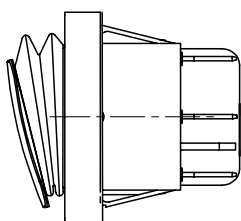
CONEXÕES / CONNECTIONS



Posição da tecla <i>Rocker position</i>	A (0)	B (I)
Terminais conectados <i>Connected terminals</i>	2-3 5-6	2-1 5-4

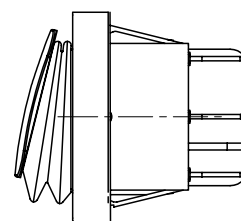
Posição / Position

A (0)

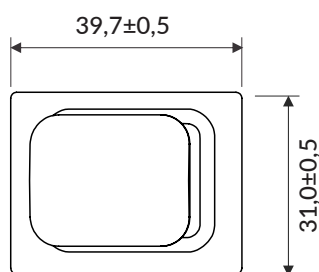
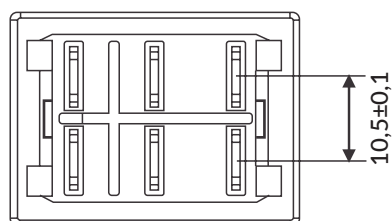


Posição / Position

B (I)

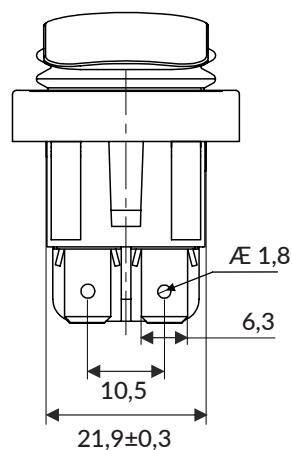
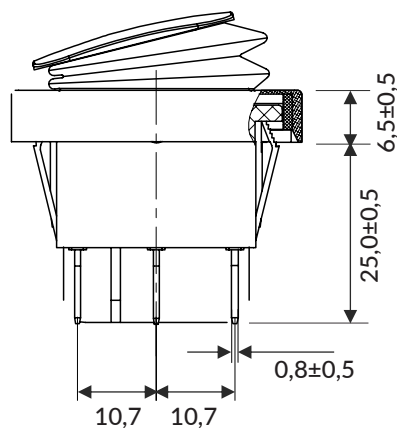
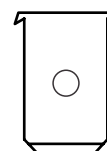


DIMENSÕES / DIMENSIONS (mm)



Terminais
Terminals

Faston 6,35mm (250") x 0,8



Recorte no painel
Panel cut-out

