



PT

EN

ES

LINHA EMD2

EMD2 SERIES / LÍNEA EMD2

MEDIDOR DE ENERGIA DISPLAY COLORIDO

ENERGY METER WITH COLOR DISPLAY

ESPECIFICAÇÕES TÉCNICAS

TECHNICAL SPECIFICATIONS / ESPECIFICACIONES TÉCNICAS



PRINCIPAIS CARACTERÍSTICAS

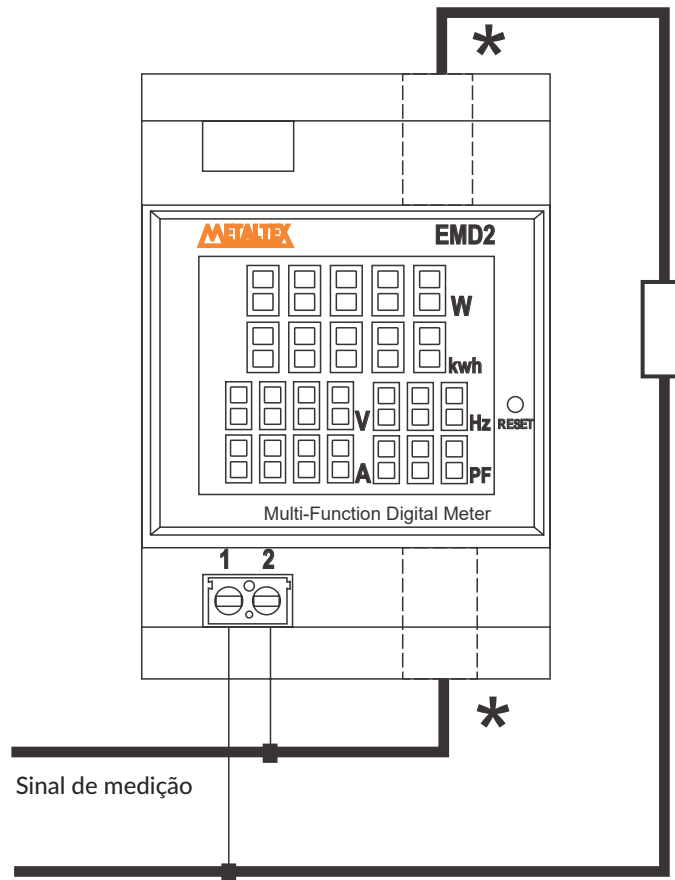
- Medição simultânea de grandezas elétricas em sistemas monofásicos;
- Medição direta de até 100 A, sem transformador de corrente;
- Fixação em trilho DIN;
- Aplicações: sistemas de medição monofásicos, rateio de consumo, etc;



ESPECIFICAÇÕES GERAIS

Tensão de alimentação	40 ~ 300VCA / 45 ~ 65 Hz	
Medição simultânea de grandezas	Tensão CA (V) Corrente CA (A) Potência ativa (W) Fator de potência (PF) Frequência (Hz) Consumo acumulativo (kWh)	
Faixas de medição	040.0 ~ 300.0 V 00.00 ~ 100.0 A 0 ~ 30000 W 0.00 ~ 1.00 PF 45.0 ~ 65.0 Hz 0 ~ 99999 kWh	
Resolução de corrente	0.01 A	
Resolução de potência ativa	0 ~ 9999.9 W	0.1 W
	≥ 9999.9 W	1 W
Resolução de consumo	0 ~ 999.99 kWh	0.01 kWh
	1000.0 ~ 99999.9 kWh	0.1 kWh
	≥ 99999.9 kWh	1 kWh
Inicialização do consumo acumulativo	Via botão - RESET	
Precisão	1%	
Taxa de amostragem	2 vezes por segundo	
Temperatura de operação	-10 ~ 50 °C	
Temperatura de armazenamento	-30 ~ 70 °C	
Umidade relativa	máx. 75% UR (sem condensação)	
Grau de proteção	IP51 (frontal)	
	IP20 (terminais)	
Fixação	Trilho DIN TS35	

CONEXÃO



*Furo de medição

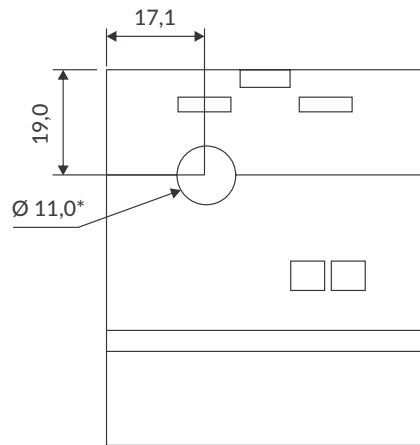
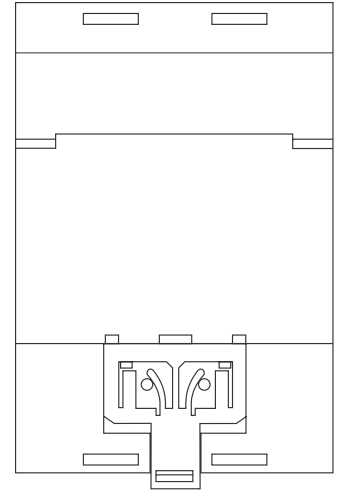
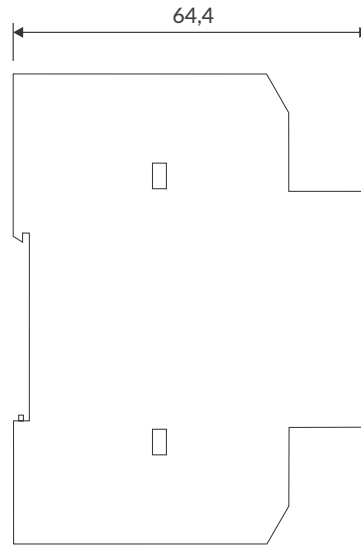
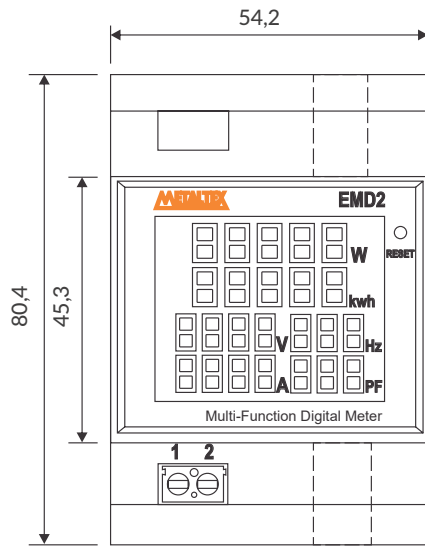
1. Conecte a tensão de medição entre os terminais 1 e 2.
2. Passe o cabo pelo transformador de corrente (TC) interno do medidor, conforme mostrado no diagrama.
3. Ao ser ligado, o medidor exibirá os parâmetros medidos.

Inicialização da contagem cumulativa de energia (consumo acumulativo)

Com o medidor ligado, pressione e mantenha pressionado o botão RESET por pelo menos 5 segundos. Isso redefinirá a leitura de energia para zero e ele começará a acumular dados quando você soltar o botão.

Quando você desligar o medidor, ele salvará a leitura de energia e continuará acumulando dados quando você ligá-lo novamente.

DIMENSÕES (mm)



*Furo de medição

MAIN CHARACTERISTICS

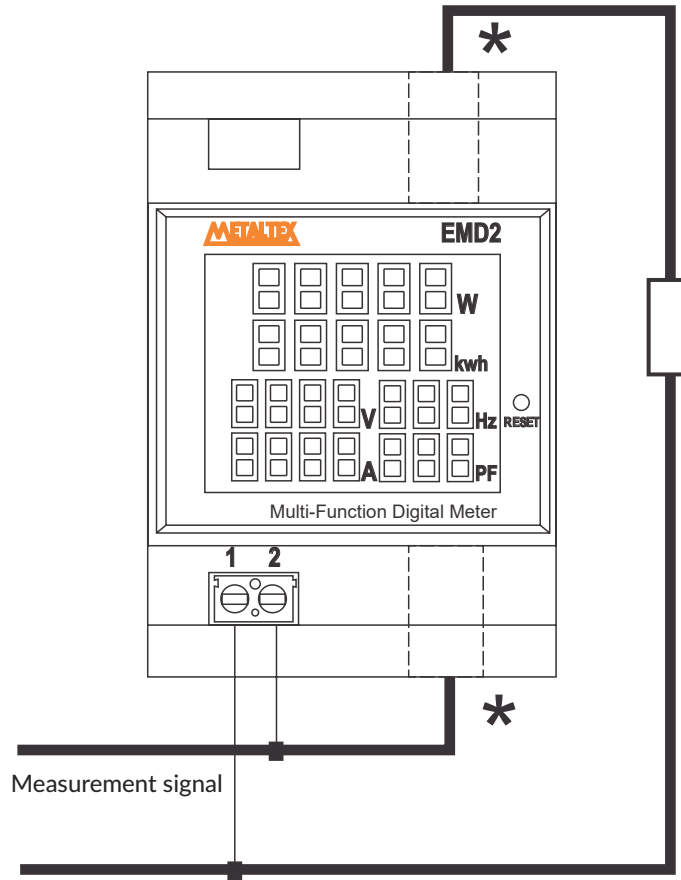
- Simultaneous measurement of electrical ratings in single-phase systems.
- Direct measurement of up to 100A without using a current transformer.
- DIN rail mounting.
- Applications: single-phase metering systems, consumption measuring, etc.



GENERAL SPECIFICATIONS

Supply voltage	40 ~ 300VAC / 45 ~ 65 Hz	
Simultaneous measurements	AC Voltage (V) AC Current (A) Active power (W) Power factor (PF) Frequency (Hz) Cumulative consumption (kWh)	
Measurement ranges	040.0 ~ 300.0 V 00.00 ~ 100.0 A 0 ~ 30000 W 0.00 ~ 1.00 PF 45.0 ~ 65.0 Hz 0 ~ 99999 kWh	
Current resolution	0.01 A	
Active power resolution	0 ~ 9999.9 W	0.1 W
	≥ 9999.9 W	1 W
Energy resolution	0 ~ 999.99 kWh	0.01 kWh
	1000.0 ~ 99999.9 kWh	0.1 kWh
	≥ 99999.9 kWh	1 kWh
Cumulative consumption reset	Via button - RESET	
Accuracy	1%	
Sampling rate	2 times per second	
Operating temperature	-10 ~ 50 °C	
Storage temperature	-30 ~ 70 °C	
Relative humidity	máx. 75% UR (non-condensing)	
Protection degree	IP51 (front panel) IP20 (terminals)	
Mounting	TS35 DIN rail	

CONNECTION



*Measuring hole.

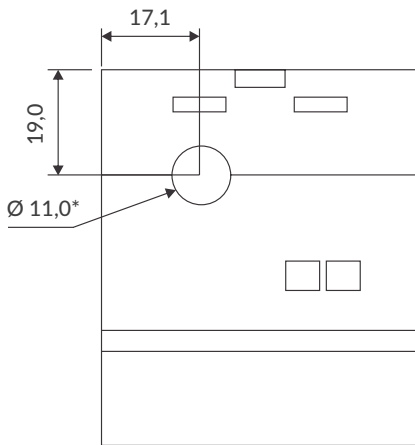
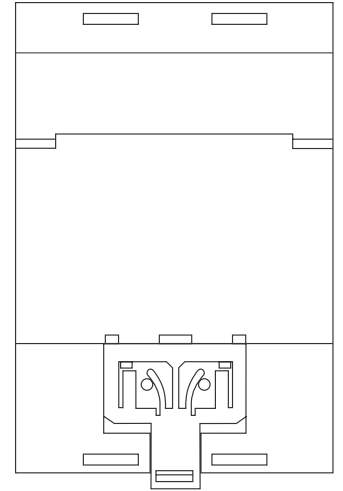
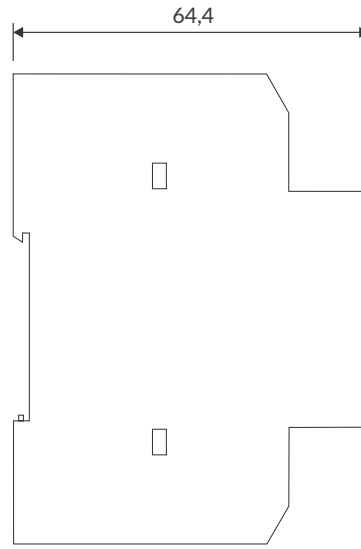
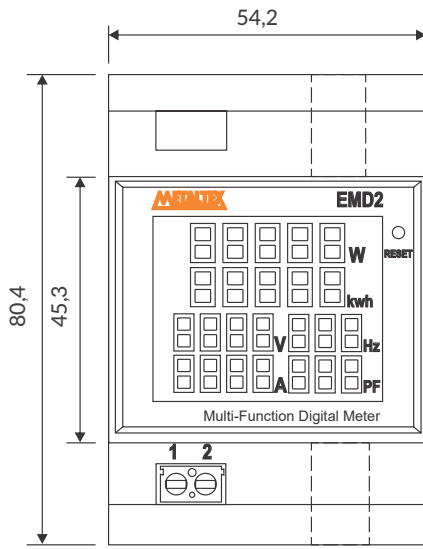
1. Connect the measuring voltage between terminals 1 and 2
2. Pass the cable through the meter's internal current transformer (CT), as shown in the diagram.
3. When switched on, the meter will display the measured parameters.

Initialization of cumulative energy counting (cumulative consumption)

With the meter turned on, press and hold the RESET button for at least 5 seconds. This will reset the energy reading to zero, and it will begin accumulating data when you release the button.

When you turn off the meter, it will save the energy reading and continue accumulating data when you turn it on again.

DIMENSIONS (mm)



*Measuring hole.