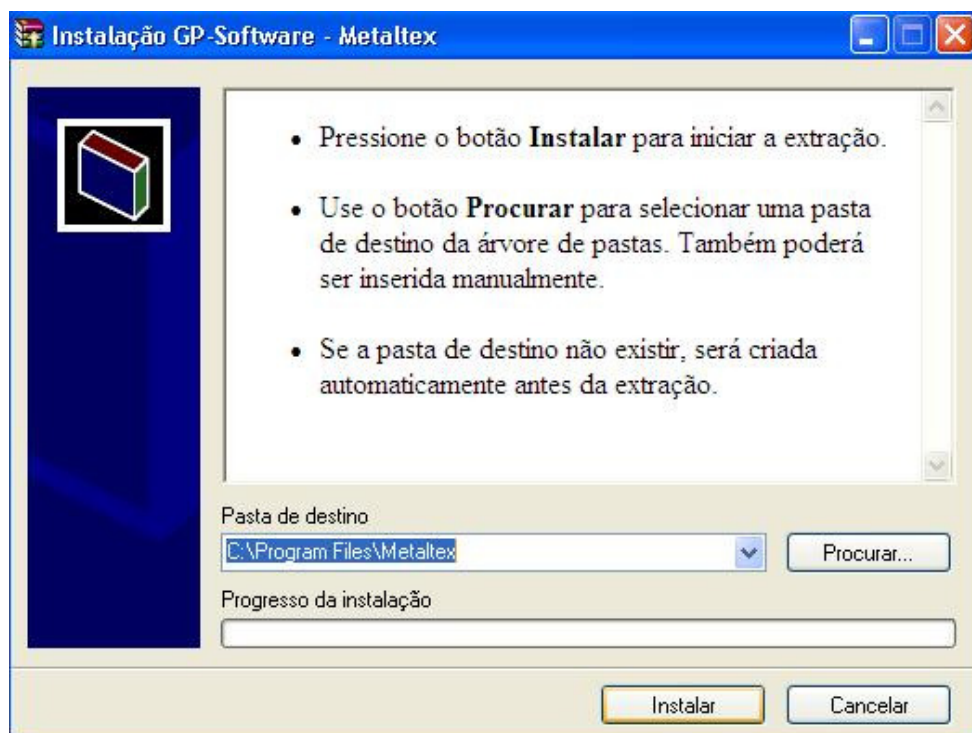


METALTEX

Instalação dos *Softwares* Metaltex GP-Software e IG-Software...

Siga as instruções abaixo:

1. Dê um duplo - clique sobre o arquivo GP-Software.exe ou IG-Software.exe. A seguinte janela será apresentada:



2. Na caixa de texto à esquerda denominada de “**Pasta de destino**” digite o endereço onde você deseja descompactar o programa ou utiliza o caminho sugerido de instalação do GP-Software ou IG-Software, ou procure pelo diretório através do botão “**Procurar...**”;

3. Clique sobre o botão “**Instalar**”;

4. Ao final da descompactação será criado um ícone de atalho na “Área de Trabalho”;

5. Caso não seja instalado o ícone na "Área de Trabalho", basta acessar a pasta em que foram instalados os softwares e executar os arquivos GP-Software.exe ou IG-Software.exe.

Configurações Mínimas...

- Processador: Pentium 120 MHz
- Memória RAM: 32 Mb
- Vídeo: 800x600 *pixels* - fontes pequenas
- Espaço disponível no HD: 20 Mb
- Sistema Operacional: Windows 95 (Windows 98, NT, 2000, ME ou XP recomendado).

Qualquer dúvida entrar em contato com nosso Departamento de Engenharia de Aplicações pelo telefone 55 11 5683-5713 ou envie um e-mail para engenharia@metaltex.com.br.

PRODUTOS ELETRÔNICOS METALTEX LTDA.

Rua: José Rafaelli, 221 - Socorro - Sto. Amaro - São Paulo / SP.
CEP: 04763-280 - Brasil - Tel.: 55 - (11) 5683-5713 Fax: 55 - (011) 5524-2324
Site: www.metaltex.com.br